


6ème cycle de certification

Les changements !

Certification des établissements de santé



Nombre équivalent
d'objectifs par chapitre
(4)



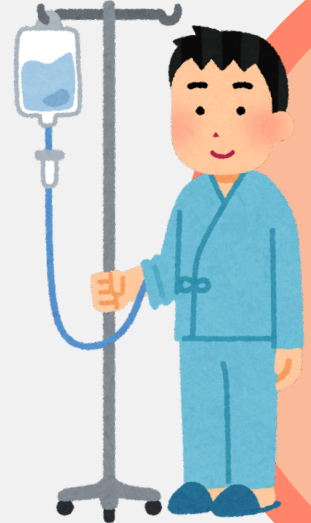
118 critères (132 dans le 5ème cycle)
Équilibre des critères
génériques par objectif
4 à 6 éléments d'évaluation
par critère



21 critères impératifs
(4 de plus que dans le 5ème cycle !)



5 critères avancés



Le patient

32 critères
dont
6 impératifs



Les équipes de soins

52 critères
dont
12 impératifs



L'établissement

34 critères
dont
3 impératifs

Renforcement des exigences sur :

De nouveaux critères sont intégrés... Des critères standards passent en critères impératifs... Des critères avancés passent en critères standard...



Numérique et intelligence artificielle

dont télésanté et dispositifs
médicaux numériques

Maternité et périnatalité

dont risque obstétricaux
majeurs, prise en charge du
nouveau-né



Prise en charge médicamenteuse

dont prescriptions,
administration,
antibiotiques

6ème cycle de certification

Les changements !

Certification des établissements de santé

Renforcement des exigences sur :



Secteur des urgences

dont filière d'hospitalisation directe personne âgée, lien ville-hôpital et intra-filières



Santé mentale et psychiatrie

dont pratiques d'isolement/contention, risque suicidaire et PEC somatique



Patient partenaire

dont patient expert, PROMS et projet des usagers



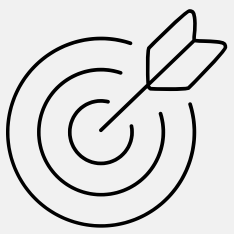
Enjeux environnementaux

dont soins éco-responsables, transition écologique

Evolutions méthodologiques



Parcours traceur : intégration d'échanges avec le patient lors de la réalisation du parcours physique



Traceur ciblé : 3 nouvelles cibles : isolement/contention, électroconvulsivothérapie, secteurs interventionnels



Audit système : intégration d'une rencontre avec les équipes d'encadrement médical et paramédical (45 min)



Fiches anomalies

- 1 seule fiche anomalie ouverte par critère impératif
- Dans une fiche anomalie, plusieurs anomalies peuvent être listées

